



ACCESS SELECT PRIVATE EQUITY – AUSGEWÄHLTER ZUGANG MANAGED BY AUDA

FACTSHEET

MARBLE HOUSE CAPITAL

Als erfahrene Spezialisten für alternative Investmentlösungen und unabhängiges Emissionshaus, haben wir uns in unserem neuen Private Equity-Dachfonds für eine globale Allokation in den Regionen USA, Europa und Asien, mit einem klaren Fokus auf etablierte und erfolgreiche kleinere und mittlere Unternehmen (Small & Mid Cap Buy-outs) entschieden. Für die optimale Umsetzung weltweiter Anlagestrategien muss eine erfolgreiche Dachfondsmanagement-Gesellschaft unseres Erachtens über folgende entscheidende Kompetenzen verfügen:

1. Dokumentation eines langjährigen Erfolgswachstums.
2. Weltweite Präsenz.
3. Bestand eines hervorragenden Beziehungsnetzwerkes zu den Management-Teams der Zielfonds.
4. Infrastruktur zur kontinuierlichen Auswahl, zum Monitoring und Reporting von Top-Fonds.
5. Ausreichende Kapitalausstattung zur dauerhaften Investitionstätigkeit in Top-Fonds, um als bestehender Investor bei der Auflage von Folgefonds weiterhin eingeladen zu werden.



Roderich Widenmann

Das eigentliche Erfolgsgeheimnis der Anlageklasse Private Equity basiert schlicht auf dem ausgewählten Zugang zu den führenden Management Teams der Zielfonds, die zum größten Teil für neue Investoren geschlossen sind.

Roderich Widenmann, Gründer und Vorstand Marble House Capital AG

In diesem Zusammenhang haben wir mit Auda, New York, eine der weltweit führenden Private Equity-Dachfondsmanagement-Gesellschaften mit einem Erfahrungsnachweis von über 18 Jahren mandatiert. Mit dem nun vorliegenden Investment bieten wir anspruchsvollen Privatinvestoren zum ersten Mal die Möglichkeit, in einen weltweit agierenden Dachfonds zu investieren, der von Auda gemanagt wird. Wir sind überzeugt davon, dass wir Privatinvestoren mit diesem Private Equity-Investment einen bedeutenden Mehrwert bieten und damit den erforderlichen, ausgewählten Zugang ermöglichen.



Auda
745 Fifth Avenue
New York

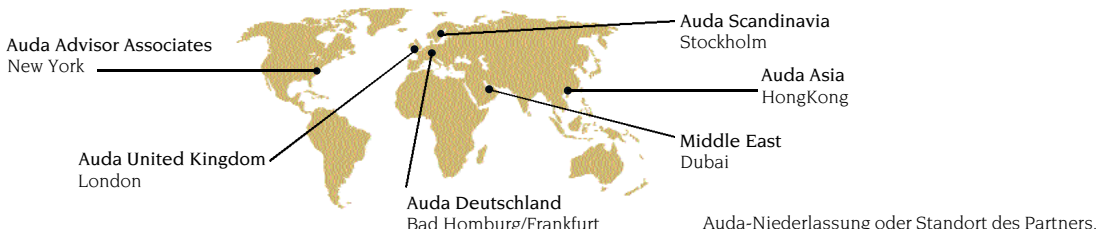
AUDA, NEW YORK

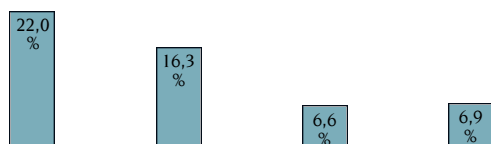
Auda wurde 1989 von der Gründerfamilie in New York errichtet. Als Präsident konnte der erfahrene Schweizer Investmentbanker Dr. Marcel Giacometti von der amerikanischen Investmentbank J. P. Morgan für die Geschäftsführung gewonnen werden. Auda zählt zu den wenigen Gesellschaften auf der Welt, bei der Investoren keinerlei Interessenkonflikte befürchten müssen, da sie mehrheitlich der Holding der Inhaberfamilie und dem Fondsmanagement gehört.



Dr. Marcel Giacometti

Der heute über 18-jährige Erfolgswachstum des Unternehmens im Bereich Private Equity und das ausgesuchte, weltweite Beziehungsnetzwerk zu angesehenen Management-Teams einzelner Single-Funds, haben zu einem exzellenten Ruf als Investor geführt. Auda verwaltet heute als bankenunabhängiger und bei der Börsenaufsichtsbehörde der USA registrierter Dachfonds-Manager ein Gesamtvermögen von 4,9 Milliarden US-Dollar. Seit 1989 hat Auda in mehr als 157 Private Equity-Fonds von über 90 verschiedenen Gesellschaften investiert. So verfügt Auda heute über ein breites Verbindungsnetzwerk zu exzellenten Partnerfonds in den USA, Europa und Asien.



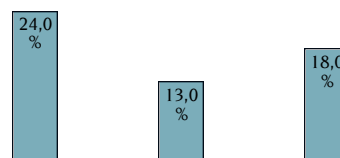
AUDAS ERFOLGSNACHWEIS**US Buyout**IRR Performance-Vergleich
1989 bis Dezember 2006

Audas US-Private Equity-Investments (für Audas Gründerfamilie und größten Private Equity-Kunden)

US-Buy-out Top Quartile

S&P 500 (w/reinvested dividends)

NASDAQ

European BuyoutIRR Performance-Vergleich
2001 bis Dezember 2006

Audas europäische Private Equity-Investments (seit 2001 für Audas Gründerfamilie und größten Private Equity-Kunden)

Europäische Buy-out Top Quartile

MSCI – Europa

ACCESS SELECT – ANGEBOT IM ÜBERBLICK

Fondsname	Marble House Access Select Private Equity GmbH & Co. KG
Initiator	MHC Marble House Capital AG, Hamburg
Beschreibung	Access Select – Ausgewählter Zugang zu einem globalen Private Equity-Dachfonds – managed von Auda, New York, eine der weltweit führenden Private Equity Dachfondsmanagement-Gesellschaften mit einem Erfolgsnachweis von mehr als 18 Jahren.
Beteiligung	Dachfonds mit Streuung auf 10–15 Zielfonds
Anlagestrategie	Investmentfokus auf kleinere und mittelgroße, erfolgreiche und bereits etablierte Unternehmen.
Segment	Small + Mid Cap Buy-outs
Allokation	Globale Diversifizierung mit Schwerpunkten USA, Europa und Asien.
Zielregionen	Nordamerika 25–35% Europa 35–45% Asien 15–25% Opportunistisch 05–15% (Secondaries, Special Situations etc.)
Fondsmanagement	Auda Private Equity LLC, New York
Verwaltete Assets	4,9 Mrd. US-Dollar in 22 Private Equity und Hedgefonds. Seit 1989 hat Auda für die Inhaberfamilie und institutionelle Kunden in mehr als 157 Private Equity-Fonds von über 90 verschiedenen Gesellschaften investiert.
Erfolgsnachweis	18 Jahre und 22,0% IRR-Rendite im Zeitraum 1989 bis Dezember 2006
Fondsvolumen	100 Mio. Euro
Mindestbeteiligung	25.000 Euro zzgl. 5% Agio auf die Zeichnungssumme (oder ein höherer, durch 5.000 teilbarer Betrag)
Einzahlungen	25% zzgl. 5% Agio auf die Gesamtbeteiligung nach Zeichnung 25% am 01.08.2008, 25% am 01.08.2009 und 25% am 01.08.2010
Zeichnungsfrist	Bis 30. Juni 2008 mit Option zur vorzeitigen Schließung des Fonds aufgrund des begrenzten Fondsvolumens.
Frühzeichnerbonus	Anleger erhalten 6% p.a. auf die geleistete Kapitaleinlage bis zum Ende der Zeichnungsfrist.
Laufzeit	10 Jahre
Investitionsquote	93,70%
Laufende Vergütung	0,95% p.a.
Management Fee	1% p.a. (nach 5 Jahren fallend um 0,10% p.a., durchschnittlich ca. 0,85% p.a.)
Gewinnverteilung	Eine Erfolgsbeteiligung des Investmentmanagers erfolgt erst, wenn das investierte Anlegerkapital vollständig zurückgezahlt wurde und zusätzlich eine Vorzugsrendite für die Anleger in Höhe von 8% p.a. (Hurdle Rate) erwirtschaftet wurde. Das darüber hinausgehende Ergebnis erhält zu 92,5% der Anleger und zu 7,5% der Investmentmanager.
WKN	AOMYZT
ISIN	DE000AOMYZT0
Steuerliche Struktur	vermögensverwaltend
Anlegerverwaltung	BLL Beteiligungs- und Treuhand GmbH, München (Braun - Leberfinger - Ludwig, Wirtschaftsprüfer, Steuerberater und Rechtsanwälte)

MARBLE HOUSE CAPITAL

MHC Marble House Capital AG | Neuer Jungfernstieg 7–8 | 20354 Hamburg
Telefon 040 / 35 01 75 90 | Telefax 040 / 35 01 75 99
www.marblehouse.de | info@marblehouse.de